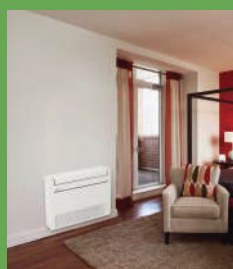


MULTI SPLIT

СЕРИЯ



ВЪТРЕШНИ ТЕЛА

<p>Стенни тела</p> <p>R32</p>  <p>MSZ-LN (25-50)</p> <p>R32</p>  <p>MSZ-AP (60-71)</p> <p>R32</p>  <p>MSZ-EF</p> <p>R32</p>  <p>MSZ-AY</p> <p>R410A</p>  <p>MSZ-FH</p>	<p>Подови тела</p> <p>R32</p>  <p>SFZ-M</p> <p>R32</p>  <p>MFZ-KT</p>	<p>Касетъчен тип тела</p> <p>R32</p>  <p>SLZ</p> <p>R32</p>  <p>MLZ-KP</p> <p>R32</p>  <p>PLA</p>	<p>Открит таванен тип</p> <p>R32</p>  <p>PCA</p> <hr/> <p>Канален тип</p> <p>R32</p>  <p>SEZ</p> <p>R32</p>  <p>PEAD</p>
--	---	---	--

ВЪНШНИ ТЕЛА

<p>2 - портово до 2 вътрешни тела</p> <p>R32</p>  <p>MXZ-2F42VF MXZ-2F53VF</p>	<p>3 - портово до 3 вътрешни тела</p> <p>R32</p>  <p>MXZ-3F54VF MXZ-3F68VF</p>	<p>4 - портово до 4 вътрешни тела</p> <p>R32</p>  <p>MXZ-4F72VF MXZ-4F80VF MXZ-4F83VF2</p>	<p>5 - портово до 5 вътрешни тела</p> <p>R32</p>  <p>MXZ-5F102VF</p>	<p>6 - портово до 6 вътрешни тела</p> <p>R32</p>  <p>MXZ-6F120VF</p>
---	---	---	--	---

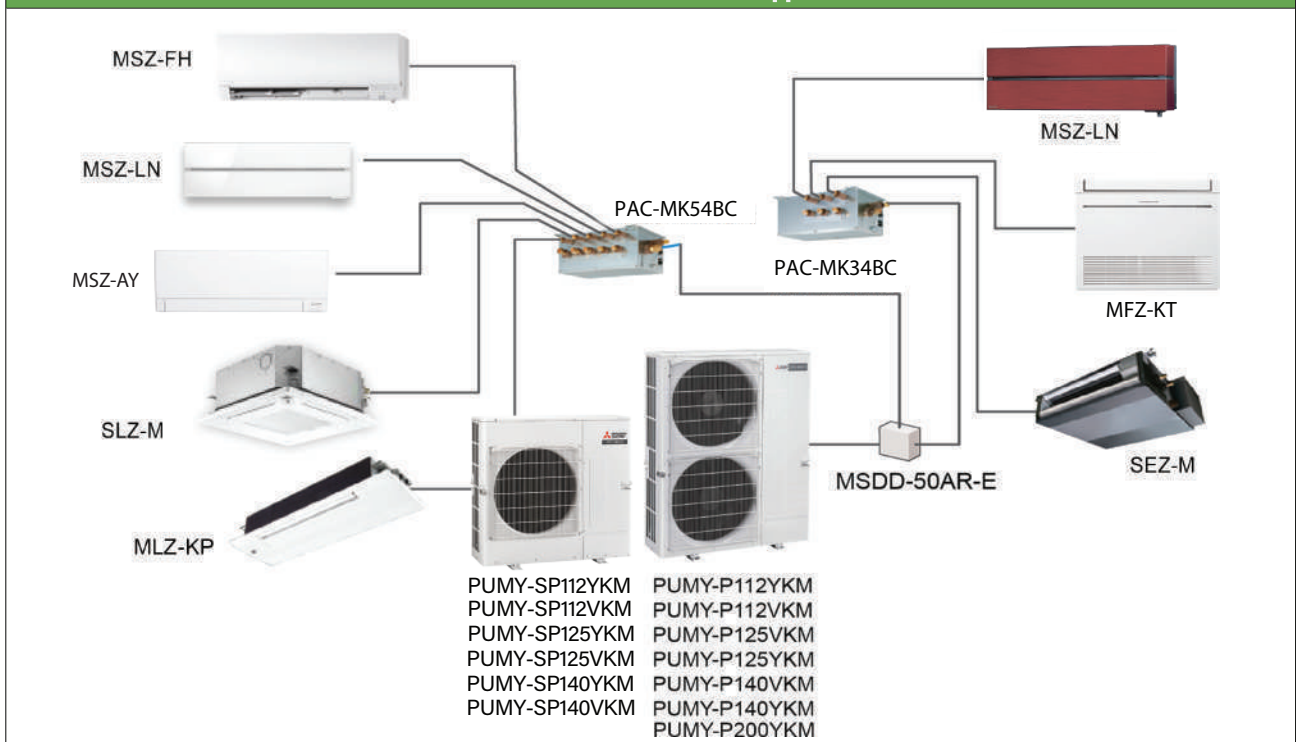
ХИПЕР ОТОПЛЕНИЕ

PXZ

ЗА ВЪТРЕШНО ТЯЛО MSZ-HR

<p>2 - портово до 2 вътрешни тела</p> <p>R32</p>  <p>MXZ-2F53VFHZ</p>	<p>4 - портово до 4 вътрешни тела</p> <p>R32</p>  <p>MXZ-4F83VFHZ</p>	<p>4 - портово до 4 вътрешни тела</p> <p>R32</p>  <p>PXZ-4F75VG</p>	<p>5 - портово до 5 вътрешни тела</p> <p>R32</p>  <p>PXZ-5F85VG</p>	<p>2 - портово до 2 вътрешни тела</p> <p>R32</p>  <p>MXZ-2HA40VF MXZ-2HA50VF</p>	<p>3 - портово до 3 вътрешни тела</p> <p>R32</p>  <p>MXZ-3HA50VF</p>
--	--	--	---	---	---

MXZ (МУЛТИСПЛИТ) РЕШЕНИЯ ЗА ДОМА И ОФИСА



MXZ СЕРИЯ

INVERTER MULTI



Тип (Инверторна Мултисплит Термопомпа)		До 2 вътрешни тела		До 3 вътрешни тела		До 4 вътрешни тела						
Вътрешно тяло		Моля, вижте (*)										
Външно тяло		MXZ-2F42VF	MXZ-2F53VF	MXZ-3F54VF	MXZ-3F68VF	MXZ-4F72VF	MXZ-4F83VF					
Хладилен агент		R32 (*)										
Захранване		Външно ел. захранване										
Източник		220 - 230 - 240V / Еднофазно / 50Hz										
Външно (V / Фаза / Hz)												
Охлаждане	Мощност	Номинална	kW	4.2	5.3	5.4	6.8	7.2	8.0	8.3		
	Консумирана мощност	Номинална	kW	0.98	1.40	1.32	1.84	1.85	2.25	1.97		
	Коефициент на енергийна ефект. (EER)				4.29	3.79	4.10	3.70	3.89	3.56	4.21	
	Проектна мощност		kW		4.2	5.3	5.4	6.8	7.2	8.0	8.3	
	Годишна консумация на електроенергия (*)		kWh/a		169	216	222	301	311	368	342	
	Сезонен коефициент на енергийна ефект. (SEER) (*)				8.7	8.6	8.5	7.9	8.1	7.6	8.5	
	Енергиен клас (*) (A+++—D)				A+++	A+++	A+++	A++	A++	A++	A+++	
Отопление (Средни стойности за сезона)	Мощност	Номинална	kW	4.5	6.4	7.0	8.6	8.6	8.8	9.3		
	Консумирана мощност	Номинална	kW	0.88	1.56	1.40	1.91	1.87	2.00	2.00		
	Коефициент на трансформация (COP)				5.11	4.10	5.00	4.50	4.60	4.40	4.65	
	Проектна мощност		kW		3.5	3.5	5.2	6.8	7.0	7.0	7.0	
	Изчислена мощност		при референтна изчислена темп. kW		2.7	2.7	4.2	5.7	5.6	5.6	5.8	
			при бивалентна температура kW		2.9	2.9	4.7	6.4	6.2	6.2	6.2	
			при минимална температура kW		2.3	2.3	3.2	4.6	4.8	4.8	4.9	
	Годишна консумация на електроенергия (*)		kWh/a		1065	1065	1583	2321	2389	2389	2087	
	Сезонен коефициент на трансформация (SCOP) (*)				4.6	4.6	4.6	4.1	4.1	4.1	4.7	
	Енергиен клас (*) (A+++—D)				A++	A++	A++	A+	A+	A+	A++	
Работен ток (макс.)		A		12.2	12.2	18.0	18.0	18.0	18.0	21.4		
Външно тяло	Размери		В*Ш*Д	mm	550 - 800 (+69) - 285 (+59.5)			710 - 840 (+30) - 330 (+66)		796 - 950 - 330		
	Тегло		kg		37	37	58	58	59	59	62	
	Дебит на въздуха		Охлаждане		m³/min	28.4	32.7	31	35.4	35.4	40.3	
			Отопление		m³/min	33.5	34.7	31	39.6	42.7	44.1	
	Шумово ниво (SPL)		Охлаждане		dB(A)	44	46	46	48	48	49	
			Отопление		dB(A)	50	51	50	53	54	55	
	Шумово ниво (PWL)		Охлаждане		dB(A)	59	61	60	63	63	65	
			Отопление		dB(A)	65	66	65	68	68	70	
	Работен ток		Охлаждане		A	4.9 - 4.7 - 4.5	6.5 - 6.2 - 6.0	6.0 - 5.7 - 5.5	8.4 - 8.0 - 7.7	8.5 - 8.1 - 7.8	10.3 - 9.9 - 9.5	9.1 - 8.7 - 8.3
			Отопление		A	4.4 - 4.3 - 4.1	7.5 - 7.1 - 6.8	6.4 - 6.1 - 5.9	8.8 - 8.4 - 8.0	8.6 - 8.2 - 7.9	9.2 - 8.8 - 8.4	9.2 - 8.8 - 8.4
Размер на прекъсвача		A		15	15	25	25	25	25	25		
Външен тръбопровод	Диаметър		Течност / Газ	mm	6.35 × 2 / 9.52 × 2			6.35 × 3 / 9.52 × 3		6.35 × 4 / 12.7 × 1 + 9.52 × 3		
	Обща дължина на тръбопровода (макс.)		m		30	30	50	60	60	60	70	
	Дължина на тръбната връзка на вътр. тяло (макс.)		m		20	20	25	25	25	25	25	
	Макс. височина		m		15(15) ³	15(15) ³	15(15) ³	15(15) ³	15(15) ³	15(15) ³	15	
	Зареди с хладилен агент до		m		30	30	50	60	60	60	70	
Гарантиран работен диапазон (Външна температура)		Охлаждане		°C		-10 ~ +46						
		Отопление		°C		-15 ~ +24						

Препоръчителна цена с еко такса и ДДС	1,799.00 €	2,249.00 €	2,249.00 €	2,599.00 €	3,349.00 €	3,749.00 €	3,849.00 €
	3,518.54 лв.	4,398.66 лв.	4,398.66 лв.	5,083.20 лв.	6,550.07 лв.	7,332.41 лв.	7,527.99 лв.

Тип (Инверторна Мултисплит Термопомпа)		До 5 външ. тела		До 6 външ. тела			
Вътрешно тяло		Моля, вижте (*)					
Външно тяло		MXZ-5F102VF	MXZ-6F120VF				
Хладилен агент		R32 (*)					
Захранване		Външно ел. захранване					
Източник		220 - 230 - 240V / Еднофазно / 50Hz					
Външно (V / Фаза / Hz)							
Охлаждане	Мощност	Номинална	kW	10.2	12.0		
	Консумирана мощност	Номинална	kW	2.8	3.60		
	Коефициент на енергийна ефект. (EER)				3.64	-	
	Сезонен коефициент на енергийна ефект. (SEER) (*)				8.21	6.86	
	Енергиен клас (*) (A+++—D)				A++	A++	
Отопление (Средни стойности за сезона)	Мощност	Номинална	kW	10.5	14.0		
	Консумирана мощност	Номинална	kW	2.28	3.31		
	Коефициент на трансформация (COP)				4.6	-	
	Проектна мощност		kW		7.4	8.1	
	Сезонен коефициент на трансформация (SCOP) (*)				4.7	4.06	
Енергиен клас (*) (A+++—D)				A++	A+		
Работен ток (макс.)		A		21.4	29.8		
Външно тяло	Размери		В*Ш*Д	mm	796x950x330	1048x950x330	
	Тегло		kg		62	87	
	Дебит на въздуха		Охлаждане		m³/min	63	63
			Отопление		m³/min	75	77
	Шумово ниво (SPL)		Охлаждане		dB(A)	52	55
			Отопление		dB(A)	56	57
	Шумово ниво (PWL)		Охлаждане		dB(A)	65	69
Отопление			dB(A)	71	74		
Външен тръбопровод	Диаметър		Течност / Газ	mm	6.35x5 / 12.7x1 + 9.52x4 / 6.35x6 / 12.7x1 + 9.52x5		
	Обща дължина на тръбопровода (макс.)		m		80	80	
	Дължина на тръбната връзка на вътр. тяло (макс.)		m		25	25	
	Макс. височина		m		15	15	
	Зареди с хладилен агент до		m		30	30	
Гарантиран работен диапазон (Външна температура)		Охлаждане		°C		-10 ~ +46	
		Отопление		°C		-15 ~ +24	

Препоръчителна цена с еко такса и ДДС	4,799.00 €	6,199.00 €
	9,386.03 лв.	12,124.19 лв.

* Всички цени са с включено ДДС и не включват цена за монтаж.

(*) Изтичането на хладилен агент допринася за изменението в климата. Хладилен агент с по-нисък коефициент (GWP) ще допринесе за глобалното затопляне в по-малка степен, отколкото такъв с по-висок GWP, при изтичане в атмосферата. Този уред съдържа течен хладилен агент с коефициент GWP от 550. Това означава, че ако 1кг. от течния хладилен агент изтече в атмосферата, въздействието върху глобалното затопляне ще бъде 550 пъти по-голямо, отколкото при изтичане на 1кг. CO₂ в период от 100 години. Никога не се опитвайте да упражнявате действия върху кръговрата на хладилната течност или да разглобявате продукта самостоятелно. Винаги се обръщайте към специалист за това. Коефициент GWP на R32 е на 675 място в IPCC 4th Assessment Report.

(*) Консумация на енергия, основана на резултати от стандартно тестване. Реалната консумация на енергия се определя от начина на ползване на уреда, както и от неговата локация.

(*) Ако външното тяло е инсталирано по-високо от вътрешното тяло, максималната височина се ограничава до 15м.

(*) Стойностите на EER/COP, EEL rank, SEER/SCOP и енергийната ефективност са измерени при свързване със следните вътрешни тела:

- MXZ-2F42VF → MSZ-LN18VG + MSZ-LN25VG
- MXZ-2F53VF → MSZ-LN18VG + MSZ-LN35VG
- MXZ-3F54VF → MSZ-LN18VG + MSZ-LN18VG + MSZ-LN18VG
- MXZ-3F68VF → MSZ-LN18VG + MSZ-LN25VG + MSZ-LN25VG
- MXZ-4F72VF → MSZ-LN18VG + MSZ-LN18VG + MSZ-LN18VG + MSZ-LN18VG
- MXZ-4F80VF3 → MSZ-LN18VG2 + MSZ-LN18VG2 + MSZ-LN18VG2 + MSZ-LN25VG2
- MXZ-5F102VF → MSZ-LN18VG2 + MSZ-LN18VG2 + MSZ-LN18VG2 + MSZ-LN25VG2 + MSZ-LN25VG2
- MXZ-6F120VF → MSZ-LN18VG2 + MSZ-LN18VG2 + MSZ-LN18VG2 + MSZ-LN18VG2 + MSZ-LN25VG2 + MSZ-LN25VG2

MXZ СЕРИЯ

INVERTER MULTI



HYPER HEATING



Тип				Инверторна Термопомпа	
Вътрешно тяло				Моля вижте **	
Външно тяло				MXZ-2F53VFHZ	MXZ-4F83VFHZ
Хладилен агент				R32**	
Източник				Външно ел. захранване	
Външно (V/Фаза /Hz)				220 - 230 - 240V / Еднофазно / 50	
Охлажда- не	Мощност	Номинална	kW	5.3	8.3
		Мин. - Макс.	kW	1.1 - 6.0	3.5 - 9.2
	Консумирана мощност	Номинална	kW	1.29	1.90
	Проектна мощност		kW	5.3	8.3
	Годишна консумация на електроенергия*2		kWh/a	274	398
	SEER**3,7			6.8	7.3
		Енергиен клас*4 (A+++—D)		A++	A++
Отопле- ние	Мощност	Номинална (7°C)	kW	6.4	9.0
		Номинална (-7°C)	kW	6.4	9.0
	Номинална (-15°C)	kW	6.4	9.0	
	Мин. - Макс.	kW	1.0 - 7.0	3.5 - 11.6	
	Консумирана мощност	Номинална	kW	1.36	1.70
	Проектна мощност		kW	6.4	10.1
	Изчислена мощност	при референтна изчислена темп.	kW	6.9	10.6
		при бивалентна температура	kW	7.4	11.5
		при минимална температура	kW	4.1	5.7
	Годишна консумация на електроенергия*2		kWh/a	2172	3286
	SCOP*7			4.1	4.3
			Енергиен клас*4 (A+++—D)		A*
Макс. работен ток (Вътрешно и външно тяло)				A	28.0
Външно тяло	Размери	H x W x D	mm	796 x 950 x 330	1048 x 950 x 330
	Тегло		kg	61	86
		Дебит на въздуха	Охлаждане	m ³ /min	43
	Шумово ниво (SPL)	Отопление	m ³ /min	41	77
		Охлаждане	dB(A)	45	55
	Шумово ниво (PWL)	Отопление	dB(A)	47	57
		Охлаждане	dB(A)	55	66
	Размер на прекъсвача		A	16	30
Външен тръбо- провод	Диаметър	Течност / газ	mm	6.35 x 2 / 9.52 x 2	6.35 x 4 / 12.7 x 1+9.52 x 3
	Обща дължина на тръбопровода		m	30	70
	Дължина на тръбната връзка на вътр. тяло (макс.)		m	20	25
	Макс. височина		m	15	15
	Зареден с хладилен агент до		m	30	70
Гарантиран работен диапазон (Външно тяло)	Охлаждане	°C	-10 ~ +46	-10 ~ +46	
	Отопление	°C	-25 ~ +24	-25 ~ +24	
Препоръчителна цена с еко такса и ДДС				3,299.00 €	5,449.00 €
				6,452.28 лв.	10,657.32 лв.

* Всички цени са с включено ДДС и не включват цена за монтаж.

**2 Консумация на енергия въз основа на стандартни резултати от изпитванията. Действителната консумация на енергия ще зависи от това как се използва уредът и къде се намира.

**3 Ако външното тяло е монтирано по-високо от вътрешното тяло, макс. височина се намалява до 10м.

**4 Стойностите на EER/COOP, EEL, SEER/SCOP и класът на енергийна ефективност се измерват, когато са свързани към вътрешните тела, изброени по-долу.

MXZ-2F53VFHZ MSZ-LN18VG2 + MSZ-LN35VG2

MXZ-4F83VFHZ MSZ-LN18VG2 + MSZ-LN18VG2 + MSZ-LN25VG2 + MSZ-LN25VG2

**6 Изтичането на хладилен агент допринася за изменението на климата. При изтичане в атмосферата, хладилен агент с по-нисък потенциал за глобално затопляне (GWP) би допринесъл по-малко за глобалното затопляне, отколкото хладилен агент с по-висок GWP. Този уред съдържа хладилен флуид с GWP, равен на 550. Това означава, че ако 1 кг от този хладилен флуид изтече в атмосферата, въдействието върху глобалното затопляне ще бъде 550 пъти по-високо от 1 кг CO2, за период от 100 години. Никога не се опитвайте да нарушавате кръга на хладилния агент или сами да разглобявате продукта, а винаги пийтайте професионалист GWP на R32 е 675 в четвъртия доклад за оценка на IPCC.

**7 SEER и SCOP се основават на 2009/125/EO. Директива за продуктите, свързани с енергията, и Регламент (ЕС) №206/2012.

MXZ-НА СЕРИЯ



Мултисплит системи само за вътрешни тела MSZ-HR
Външни тела:



MXZ-2HA40VF
MXZ-2HA50VF



MXZ-3HA50VF

Стилен дизайн с плосък преден панел

Вътрешно тяло със стилен дизайн.
Семплият външен вид се вписва хармонично в интериора на помещението.



MSZ-HR

Wi-Fi интерфейс (опционален)

За този модел е наличен опционален Wi-Fi адаптер - MAC-5871F, който позволява контрол и наблюдение с помощта на смартфон, таблет или компютър чрез приложението MELCloud.



MAC-5871F

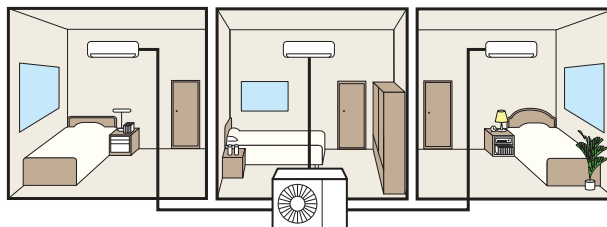
Лесно създаване на различни комбинации

Широка гама от комбинации, възможни само при използване на мултисплит външни тела

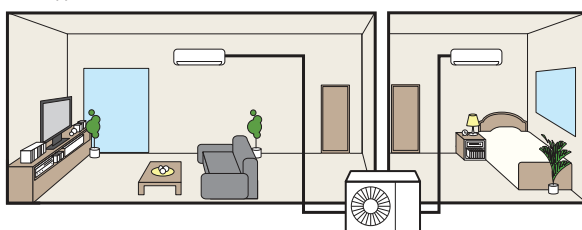
Две спални



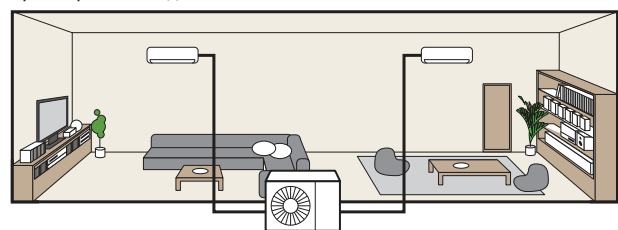
Три спални



Всекидневна и спалня



Просторна всекидневна



MXZ СЕРИЯ

INVERTER MULTI


R32


Тип				Инверторна Термопомпа		
Вътрешно тяло				Моля вижте *3		
Външно тяло				MXZ-2HA40VF	MXZ-2HA50VF	MXZ-3HA50VF
Хладилен агент				R32		
Източник				Външно ел. захранване		
Външно (V/Фаза /Hz)				220 - 230 - 240V / Еднофазно / 50		
Охлажда- не	Мощност	Номинална	kW	4.0	5.0	5.0
		Мин. - Макс.	kW	1.1 - 4.3	1.1 - 5.4	2.9 - 6.5
	Консумирана мощност	Номинална	kW	1.05	1.52	1.26
	Проектна мощност		kW	4.0	5.0	5.0
	Годишна консумация на електроенергия*2		kWh/a	172	225	241
	SEER*1			8.12	7.78	7.26
			Енергиен клас*3 (A+++—D)			
			A++			
			A++			
			A++			
Отопле- ние	Мощност	Номинална	kW	4.3	6.0	6.0
		Мин. - Макс.	kW	1.0 - 4.7	1.0 - 6.4	2.6 - 7.5
	Консумирана мощност	Номинална	kW	0.91	1.54	1.30
	Проектна мощност		kW	3.2	3.2	4.0
	Изчислена мощност	при референтна изчислена темп.	kW	2.4	2.4	3.0
		при бивалентна температура	kW	2.9	2.9	3.6
		при минимална температура	kW	2.1	2.1	2.6
	Годишна консумация на електроенергия*2		kWh/a	1043	1043	1394
	SCOP*3			4.30	4.30	4.02
				Енергиен клас*3 (A+++—D)		
			A+			
			A+			
Макс. работен ток (Вътрешно и външно тяло)				A	12.2	12.2
Външно тяло	Размери	H x W x D	mm	550 x 800 (+69) x 285 (+59.5)		710 x 840 x 330 (+66)
	Тегло		kg	37	37	57
	Дебит на въздуха	Охлаждане	m ³ /min	28.4	32.7	31.0
		Отопление	m ³ /min	33.5	34.7	29.1
	Шумово ниво (SPL)	Охлаждане	dB(A)	44	47	46
		Отопление	dB(A)	50	51	50
	Шумово ниво (PWL)	Охлаждане	dB(A)	59	64	61
Размер на прекъсвача		A	15	15	25	
Външен тръбо- провод	Диаметър	Течност / газ	mm	6.35 x 2 / 9.52 x 2		6.35 x 3 / 9.52 x 3
	Обща дължина на тръбопровода		m	30	30	50
	Дължина на тръбната връзка на вътр. тяло (макс.)		m	20	20	25
	Макс. височина		m	15 (10)*2	15 (10)*2	15 (10)*2
	Зареден с хладилен агент до		m	30	30	40
Гарантиран работен диапазон [Външно тяло]	Охлаждане	°C	-10 ~ +46	-10 ~ +46	-10 ~ +46	
	Отопление	°C	-15 ~ +24	-15 ~ +24	-15 ~ +24	
Препоръчителна цена с еко такса и ДДС				1,449.00 €	1,799.00 €	1,999.00 €
				2,834.00 лв.	3,518.54 лв.	3,909.70 лв.

* Всички цени са с включено ДДС и не включват цена за монтаж.

*1 Консумация на енергия въз основа на стандартни резултати от изпитванията. Действителната консумация на енергия ще зависи от това как се използва уредът и къде се намира.

*2 Ако външното тяло е монтирано по-високо от вътрешното тяло, макс. височина се намалява до 10м.

*3 Стойностите SEER/SCOP и класът на енергийна ефективност са измерени при свързване към вътрешните тела, изброени по-долу:

MXZ-2HA40VF – MSZ-HR25VF + MSZ-HR25VF

MXZ-2HA50VF – MSZ-HR25VF + MSZ-HR25VF

MXZ-3HA50VF – MSZ-HR25VF + MSZ-HR25VF + MSZ-HR25VF

*4 Тази стойност на GWP е базирана на Регламент (ЕС) № 517/2014 от четвъртото издание на IPCC.

PUMY СЕРИЯ
INVERTER MULTI



PUMY-P112/125/140VKM
PUMY-P112/125/140/200YKM

Модел		PUMY-P112VKM	PUMY-P125VKM	PUMY-P140VKM	PUMY-P112YKM	PUMY-P125YKM	PUMY-P140YKM	PUMY-P200YKM	PUMY-P250YBM	PUMY-P300YBM		
Източник на захранване		Еднофазно 220 - 230 - 240V 50Hz				Трифазно 380 - 400 - 415V 50Hz						
Охладителна мощност (*)	Консумирана мощност	kW	12.5	14.0	15.5	12.5	14.0	15.5	22.4	28.0	33.5	
	Консумиран ток	A	20.03-19.16-18.36, 20.03-19.16	23.08-22.08-21.16, 23.08-22.08	23.86-22.83-21.87, 23.86-22.83	7.76 - 7.37 - 7.11, 7.76	8.45 - 8.02 - 7.73, 8.45	8.27 - 7.86 - 7.58, 8.27	11.73 - 11.15 - 10.75	13.41 - 12.74 - 12.28	19.54 - 18.56 - 17.89	
	Коэф. на еф. ефект. (EER)	kW/kW	2.88	2.80	3.00	2.88	2.80	3.00	3.12	3.41	2.80	
Температурен диапазон на охлаждане	Вътрешна температура	W.B.	15.0 - 24.0°C	15.0 - 24.0°C	15.0 - 24.0°C	15.0 - 24.0°C	15.0 - 24.0°C	15.0 - 24.0°C	15.0 - 24.0°C	15.0 - 24.0°C	15.0 - 24.0°C	
	Външна температура (°C)	D.B.	-5.0 - 52°C	-5.0 - 52°C	-5.0 - 52°C	-5.0 - 52°C	-5.0 - 52°C	-5.0 - 52°C	-5.0 - 52°C	-5.0 - 52°C	-5.0 - 52°C	
Отопителна мощност (**)	Консумирана мощност	kW	14.0	16.0	18.0	14.0	16.0	18.0	25.0	31.5	37.5	
	Консумиран ток	A	16.11-15.41-14.77, 16.11-15.41	18.74-17.93-17.18, 18.74-17.93	21.37-20.44-19.59, 21.37-20.44	6.24 - 5.93 - 5.72, 6.24	6.86 - 6.52 - 6.28, 6.86	7.41 - 7.04 - 6.79, 7.41	9.56 - 9.08 - 8.76	12.92 - 12.28 - 11.83	15.83 - 15.04 - 14.50	
	Коэф. на трансф. (COP)	kW/kW	4.01	3.94	3.89	4.01	3.94	3.89	4.27	3.98	3.87	
Температурен диапазон на отопление	Вътрешна темп.	D.B.	15.0 - 27.0°C	15.0 - 27.0°C	15.0 - 27.0°C	15.0 - 27.0°C	15.0 - 27.0°C	15.0 - 27.0°C	15.0 - 27.0°C	15.0 - 27.0°C	15.0 - 27.0°C	
	Външна темп.	W.B.	-20.0 - 15.0°C	-20.0 - 15.0°C	-20.0 - 15.0°C	-20.0 - 15.0°C	-20.0 - 15.0°C	-20.0 - 15.0°C	-20.0 - 15.0°C	-20.0 - 15.0°C	-20.0 - 15.0°C	
Връзка на вътрешните тела	Тотална мощност		50 до 130% от мощността на външното тяло									
	Модел/ Брой		City Multi	10 - 140 / 9	10 - 140 / 10	10 - 140 / 12	10 - 140 / 9	10 - 140 / 10	10 - 140 / 12	10 - 140 / 12	10 - 250 / 30	
	Микс Система	Разпределителна кутия	City Multi	15 - 100 / 8	15 - 100 / 8	15 - 100 / 8	15 - 100 / 8	15 - 100 / 8	15 - 100 / 8	15 - 100 / 8	15 - 50 / 12	
	1 тяло	Разпределителна кутия	City Multi	10 - 140 / 5	10 - 140 / 5	10 - 140 / 5	10 - 140 / 5	10 - 140 / 5	10 - 140 / 5	10 - 200 / 5	10 - 250 / 25	
2 тяла	Разпределителна кутия	City Multi	15 - 100 / 5	15 - 100 / 5	15 - 100 / 5	15 - 100 / 5	15 - 100 / 5	15 - 100 / 5	15 - 100 / 5	15 - 50 / 5		
3 тяла	Разпределителна кутия	City Multi	10 - 140 / 3 или 2 (*)	10 - 140 / 3	10 - 140 / 3	10 - 140 / 3 или 2 (*)	10 - 140 / 3	10 - 140 / 3	10 - 200 / 3	10 - 250 / 23		
4 тяла	Разпределителна кутия	City Multi	15 - 100 / 7 или 8 (**)	15 - 100 / 8	15 - 100 / 8	15 - 100 / 7 или 8 (**)	15 - 100 / 8	15 - 100 / 8	15 - 100 / 8	15 - 50 / 10		
Ниво на налягане на звука (измерено в звукоизолирано помещение)	dB <A>		49 / 51	50 / 52	51 / 53	49 / 51	50 / 52	51 / 53	57 / 61	55 / 61	57 / 62	
Диаметър на тръбопровода	Течен	mm	9.52 (Конус)						9.52 (Конус)		9.52 (3/8)" ⁵	12.7 (1/2)
	Газов	mm	15.88 (Конус)						19.05 (Конус)		22.4 (7/8)	25.4 (1)
Вентилатор	Тип / Количество		Осов вентилатор x 2									
	Скорост на въздушния поток	m ³ /min	110						139 / 141		165 / 183	165 / 183
	L/s		1,883						2,317 / 2,350		2750 / 3050	2750 / 3050
	cfm		3,884						4,909 / 4,979		5826 / 6462	5826 / 6462
Консумирана мощност	kW	0,074 + 0,074						0,20 + 0,20		0,375 x 2		
Компресор	Тип / Количество		Scroll компресор x 1									
	Тип		Инвертор									
Консумирана мощност	kW	2.9	3.5	3.9	2.9	3.5	3.9	5.3	8.87	10.15		
Външни размери (В*Ш*Д)	mm	1,338x1,050x330 (+40)			125			141		1,662x1,050x460 (+45)		
	kg	125	123		125			141		192		
Препоръчителна цена с еко такса и ДДС		6,099.00 €	6,449.00 €	7,649.00 €	6,099.00 €	6,849.00 €	7,949.00 €	8,599.00 €	10,899.00 €	13,199.00 €		
		11,928.61 лв.	12,613.15 лв.	14,960.14 лв.	11,928.61 лв.	13,395.48 лв.	15,546.89 лв.	16,818.18 лв.	21,316.59 лв.	25,815.00 лв.		

(*1),(*2) Номинални условия

(*3) 10 до 52°C D.B.: При свързване на PKFY-P15/20/25VBM, PFFY-P20/25/32VKM и PFFY-P20/25/32VLE(R)M, PFFY-P-VMA, M, S и P серия - външни тела.

(*4) При свързване на 7 вътрешни тела посредством разпределителна кутия, свързаните City Multi вътрешни тела са 3; при свързване на 8 вътрешни тела посредством разпределителна кутия, свързаните City Multi вътрешни тела са 2;

(*5) Когато се използва разпределителна кутия, се налага свързването на поне 2 вътрешни тела.

* Всички цени са с включено ДДС и не включват цена за монтаж.

Тип		Разпределителна кутия		
Име на модел		PAC-MK54BC	PAC-MK34BC	
Възможен брой вътрешни тела за свързване		макс. 5	макс. 3	
Захранване	Източник	Външно ел. захранване, Разпределителна кутия / Отделно външно ел. захранване		
	Външно (V / Фаза / Hz)	Еднофазно, 220/230/240V, 50Hz, Еднофазно, 220V, 60Hz		
Консумирана мощност	kW	0.003		
Работен ток	A	0.05		
Размери	В*Ш*Д	mm 170 - 450 - 280		
Тегло	kg	7.4	6.7	
Тръбопровод (диаметър)	Разпределител [Вътрешна страна]	Течност	mm 6,35 x 5	6,35 x 3
		Газ	mm 9,52 x 4, 12,7 x 1	9,52 x 3
	Основен [Външна страна]	Течност	mm 9,52	
		Газ	mm 15,88	
Метод на свързване		Конусна връзка		
Окабеляване	до Вътрешно тяло	3 жила + Земя		
	до Външно тяло	3 жила + Земя		
Препоръчителна цена с ДДС		959.00 €	799.00 €	
		1,875.64 лв.	1,562.71 лв.	



PAC-MK34BC



PAC-MK54BC

PUMY-SP СЕРИЯ
INVERTER MULTI



PUMY-SP112/125/140VKM
PUMY-SP112/125/140YKM

Модел	PUMY-SP112VKM		PUMY-SP125VKM		PUMY-SP140VKM		PUMY-SP112YKM		PUMY-SP125YKM		PUMY-SP140YKM		
Източник на захранване	Еднофазно 220-230-240V 50Hz, 220V 60Hz						Трифазно 380-400-415V 50Hz, 380V 60Hz						
Охлаждаща мощност (Номинална)	Консумирана мощност *1	kW	12.5	14.0	15.5	12.5	14.0	15.5	12.5	14.0	15.5	15.5	
	Консумиран ток	A	20.69 - 19.79 - 18.97, 20.69	23.71 - 22.68 - 21.73, 23.71	24.77 - 23.70 - 22.71, 24.77	7.14 - 6.78 - 6.54, 7.14	8.18 - 7.77 - 7.49, 8.18	8.55 - 8.12 - 7.83, 8.55	8.55 - 8.12 - 7.83, 8.55	8.55 - 8.12 - 7.83, 8.55	8.55 - 8.12 - 7.83, 8.55	8.55 - 8.12 - 7.83, 8.55	8.55 - 8.12 - 7.83, 8.55
	EER	kW / kW	2.80	2.74	2.90	2.80	2.74	2.90	2.80	2.74	2.90	2.90	
Температурен диапазон на охлаждане	Вътрешна темп.	W.B.	15.0~24.0°C	15.0~24.0°C	15.0~24.0°C	15.0~24.0°C	15.0~24.0°C	15.0~24.0°C	15.0~24.0°C	15.0~24.0°C	15.0~24.0°C	15.0~24.0°C	
	Външна темп. *2	D.B.	-5.0~52.0°C	-5.0~52.0°C	-5.0~52.0°C	-5.0~52.0°C	-5.0~52.0°C	-5.0~52.0°C	-5.0~52.0°C	-5.0~52.0°C	-5.0~52.0°C	-5.0~52.0°C	
Отоплителна мощност (Номинална)	Консумирана мощност *3	kW	14.0	16.0	16.5	14.0	16.0	16.5	14.0	16.0	16.5	16.5	
	Консумиран ток	A	16.98 - 16.24 - 15.57, 16.98	20.00 - 19.13 - 18.33, 20.00	20.23 - 19.35 - 18.54, 20.23	5.86 - 5.57 - 5.36, 5.86	6.90 - 6.55 - 6.32, 6.90	6.98 - 6.63 - 6.39, 6.98	6.98 - 6.63 - 6.39, 6.98	6.98 - 6.63 - 6.39, 6.98	6.98 - 6.63 - 6.39, 6.98	6.98 - 6.63 - 6.39, 6.98	
	COP	kW / kW	3.83	3.71	3.78	3.83	3.71	3.78	3.83	3.71	3.78	3.78	
Температурен диапазон на отопление	Вътрешна темп.	D.B.	15.0~27.0°C	15.0~27.0°C	15.0~27.0°C	15.0~27.0°C	15.0~27.0°C	15.0~27.0°C	15.0~27.0°C	15.0~27.0°C	15.0~27.0°C	15.0~27.0°C	
	Външна темп.	W.B.	-20.0~15.0°C	-20.0~15.0°C	-20.0~15.0°C	-20.0~15.0°C	-20.0~15.0°C	-20.0~15.0°C	-20.0~15.0°C	-20.0~15.0°C	-20.0~15.0°C	-20.0~15.0°C	
Връзка на вътрешните тела	Тотална мощност		50~130 % от мощността на външното тяло										
	Модел / Брой	City Multi ¹	10-140/12	10-140/12	10-140/12	10-140/12	10-140/12	10-140/12	10-140/12	10-140/12	10-140/12	10-140/12	
		Разпределителна кутия	15-100/8	15-100/8	15-100/8	15-100/8	15-100/8	15-100/8	15-100/8	15-100/8	15-100/8	15-100/8	
	Микс Система	Разпределителна кутия 1 тяло	10-140/5	10-140/5	10-140/5	10-140/5	10-140/5	10-140/5	10-140/5	10-140/5	10-140/5	10-140/5	
	Разпределителна кутия 2 тяла	15-100/5	15-100/5	15-100/5	15-100/5	15-100/5	15-100/5	15-100/5	15-100/5	15-100/5	15-100/5		
	City Multi	10-140/3	10-140/3	10-140/3	10-140/3	10-140/3	10-140/3	10-140/3	10-140/3	10-140/3	10-140/3		
	Разпределителна кутия 3	15-100/8	15-100/8	15-100/8	15-100/8	15-100/8	15-100/8	15-100/8	15-100/8	15-100/8	15-100/8		
Ниво на налягане на звука (измерено в звукоизолирано помещение)	dB <A>		52/54	53/56	54/56	52/54	53/56	54/56	52/54	53/56	54/56	54/56	
Ниво на звукова мощност (измерено в звукоизолирано помещение)	dB <A>		72/74	73/76	74/76	72/74	73/76	74/76	72/74	73/76	74/76	74/76	
Диаметър на тръбопровода	Течен	mm (in.)	9.52 (3/8)	9.52 (3/8)	9.52 (3/8)	9.52 (3/8)	9.52 (3/8)	9.52 (3/8)	9.52 (3/8)	9.52 (3/8)	9.52 (3/8)	9.52 (3/8)	
	Газов	mm (in.)	15.88 (5/8)	15.88 (5/8)	15.88 (5/8)	15.88 (5/8)	15.88 (5/8)	15.88 (5/8)	15.88 (5/8)	15.88 (5/8)	15.88 (5/8)	15.88 (5/8)	
Вентилатор	Тип / Количество		Осев вентилатор × 1										
	Скорост на въздушния поток	m ³ /min	77	83	83	77	83	83	77	83	83	83	
		L/s	1,283	1,383	1,383	1,283	1,383	1,383	1,283	1,383	1,383	1,383	
		cfm	2,719	2,931	2,931	2,719	2,931	2,931	2,719	2,931	2,931	2,931	
Мощност на двигателя	kW	0.20 × 1	0.20 × 1	0.20 × 1	0.20 × 1	0.20 × 1	0.20 × 1	0.20 × 1	0.20 × 1	0.20 × 1	0.20 × 1		
Външно статично налягане	0Pa / 30Pa ⁶	0Pa / 30Pa ⁶	0Pa / 30Pa ⁶	0Pa / 30Pa ⁶	0Pa / 30Pa ⁶	0Pa / 30Pa ⁶	0Pa / 30Pa ⁶	0Pa / 30Pa ⁶	0Pa / 30Pa ⁶	0Pa / 30Pa ⁶	0Pa / 30Pa ⁶		
Компресор	Тип / Количество		Двоен ротационен херметичен компресор × 1										
	Тип		Инвертор										
	Консумирана мощност	kW	3.9	3.9	4.2	3.9	3.9	4.1	3.9	3.9	4.1	4.1	
Външни размери В*Ш*Д	mm		981 × 1,050 × 330 (+40)										
	in.		38-5/8 × 41-3/8 × 13 (+1-37/64)										
Тегло	kg (lbs)		93 (205) ⁷										
Препоръчителна цена с еко такса и ДДС	€		5,699.00 €	5,949.00 €	7,049.00 €	5,699.00 €	6,299.00 €	7,299.00 €	5,699.00 €	6,299.00 €	7,299.00 €	7,299.00 €	
	лв.		11,146.28 лв.	11,635.23 лв.	13,786.65 лв.	11,146.28 лв.	12,319.77 лв.	14,275.60 лв.	11,146.28 лв.	12,319.77 лв.	14,275.60 лв.	14,275.60 лв.	

*1, *3 Номинални условия

	Вътрешна	Външна	Дължина на тръбния път	Денивелация	Външно статично налягане (външно тяло)
Охлаждане	27°C DB / 19°C WB	35°C	7.5m (24 - 9 / 16ft.)	0m (0ft)	0 Pa
Отопление	20°C DB	7°C DB / 6°C WB	7.5m (24 - 9 / 16ft.)	0m (0ft)	0 Pa

*2 10 до 52 °C; в случай на свързване на вътрешни тела PKFY-P15/P20/P25/BM, PKFY-P10/15/20/25/32VLM, PFFY-P20/P25/P32VKM, PFFY-P20/25/32VCM, PFFY-P20/P25/P32VLE(R)M, както и вътрешни тела от серия M чрез свързващ комплект, и вътрешни тела от сериите M, S и P при използване на разпределителна кутия.

*4 Възможно е свързването на 1 вътрешно тяло тип „Fresh Air“ към 1 външно тяло (система 1:1).

*5 Когато се използва разпределителна кутия, се налага свързването на поне 2 вътрешни тела.

*6 Фабрична настройка – 0 Pa

*7 94 (207), за PUMY-SP112/125/140YKM2-BS

*8 95 (209), за PUMY-SP112/125/140YKM2-BS

Тип	Разпределителна кутия				
Име на модел	PAC-MK54BC	PAC-MK34BC			
Възможен брой вътрешни тела за свързване	макс. 5	макс. 3			
Захранване	Външно ел. захранване, Разпределителна кутия / Отделно външно ел. захранване				
Източник	Еднофазно, 220/230/240V, 50Hz, Еднофазно, 220V, 60Hz				
Консумирана мощност	kW	0.003			
Работен ток	A	0.05			
Размери	В*Ш*Д	mm			
Тегло	kg	7.4			
Тръбопровод (диаметър)	Разпределител (Вътрешна страна)	Течност	mm	6.35 × 5	6.35 × 3
		Газ	mm	9.52 × 4, 12.7 × 1	9.52 × 3
	Основен (Външна страна)	Течност	mm	9.52	
		Газ	mm	15.88	
Метод на свързване	Конусна връзка				
Окабеляване	до Вътрешно тяло	3 жила + Земя			
	до Външно тяло	3 жила + Земя			
Препоръчителна цена с ДДС	€		959.00 €	799.00 €	
	лв.		1,875.64 лв.	1,562.71 лв.	



PAC-MK34BC



PAC-MK54BC

PUMY-SM СЕРИЯ
INVERTER MULTI



R32

PUMY-SM112/125/140VKM
PUMY-SM112/125/140YKM

Модел		PUMY-SM112VKM	PUMY-SM125VKM	PUMY-SM140VKM	PUMY-SM112YKM	PUMY-SM125YKM	PUMY-SM140YKM	
Източник на захранване		Еднофазно 220-230-240V 50Hz, 220V 60Hz			Трифазно 380-400-415V 50Hz, 380V 60Hz			
Охладителна мощност (номинална)	kW	12.5	14.0	15.5	12.5	14.0	15.5	
	Консумирана мощност kW	3.32	4.19	4.81	3.32	4.19	4.81	
	Консумиран ток A	15.40 - 14.73 - 14.12 / 15.40	19.43 - 18.59 - 17.81 / 19.43	22.45 - 21.47 - 20.58 / 22.45	5.31 - 5.04 - 4.86 / 5.31	6.70 - 6.37 - 6.14 / 6.70	7.74 - 7.35 - 7.09 / 7.74	
	EER	3.76	3.34	3.22	3.76	3.34	3.22	
Температурен диапазон на охлаждане	Вътрешна температура W.B.	15.0~24.0°C	15.0~24.0°C	15.0~24.0°C	15.0~24.0°C (59~75°F)	15.0~24.0°C	15.0~24.0°C	
	Външна температура D.B.	-5.0~52.0°C	-5.0~52.0°C	-5.0~52.0°C	-5.0~52.0°C (23~126°F)	-5.0~52.0°C	-5.0~52.0°C	
Отоплителна мощност (нормална)	kW	14.0	16.0	17.5	14.0	16.0	17.5	
	Консумирана мощност kW	3.33	3.74	4.16	3.33	3.74	4.16	
	Консумиран ток A	15.45 - 14.77 - 14.16 / 15.45	17.30 - 16.55 - 15.86 / 17.30	19.25 - 18.41 - 17.64 / 19.25	5.33 - 5.06 - 4.88 / 5.33	5.97 - 5.67 - 5.46 / 5.97	6.64 - 6.31 - 6.08 / 6.64	
	COP	4.20	4.28	4.21	4.20	4.28	4.21	
Температурен диапазон отопление	Вътрешна температура D.B.	15.0~27.0°C	15.0~27.0°C	15.0~27.0°C	15.0~27.0°C (59~81°F)	15.0~27.0°C	15.0~27.0°C	
	Външна температура W.B.	-20.0~15.0°C	-20.0~15.0°C	-20.0~15.0°C	-20.0~15.0°C (-4~59°F)	-20.0~15.0°C	-20.0~15.0°C	
Връзка на вътрешни тела	Тотална мощност 50~130 % от мощността на външното тяло							
	Модел / Брой	City Multi	10 - 140 / 12	10 - 140 / 12	10 - 140 / 12	10 - 140 / 12	10 - 140 / 12	
	Разпределителна кутия	15 - 100 / 8	15 - 100 / 8	15 - 100 / 8	15 - 100 / 8	15 - 100 / 8	15 - 100 / 8	
	Разпределителна кутия 1 тяло	City Multi	10 - 140 / 3 or 5*4	10 - 140 / 3 or 5*4	10 - 140 / 3 or 5*4	10 - 140 / 3 or 5*4	10 - 140 / 3 or 5*4	
Разпределителна кутия 2 тяла	City Multi	15 - 100 / 4 or 6*5	15 - 100 / 4 or 6*5	15 - 100 / 4 or 6*5	15 - 100 / 4 or 6*5	15 - 100 / 4 or 6*5		
Ниво на налягане на звука (измерено в звукоизолирано помещение)	dB <A>	52/54	53/56	54/56	52/54	53/56	54/56	
Ниво на звукова мощност (Отопление / Охлаждане)	dB <A>	72/74	74/76	74/76	72/74	74/76	74/76	
Диаметър на тръбопровода	Течен mm (in.)	9.52	9.52	9.52	9.52	9.52	9.52	
	Газов mm (in.)	15.88	15.88	15.88	15.88	15.88	15.88	
Вентилатор	Осев вентилатор × 1							
	Тип / Количество							
	Скорост на въздушния поток m³/min	77	83	83	77	83	83	
	L/s	1,283	1,383	1,383	1,283	1,383	1,383	
	cfm	2,719	2,931	2,931	2,719	2,931	2,931	
	Мощност на двигателя kW	0.20 × 1	0.20 × 1	0.20 × 1	0.20 × 1	0.20 × 1	0.20 × 1	
Външно статично налягане	0Pa / 30Pa*7	0Pa / 30Pa*7	0Pa / 30Pa*7	0Pa / 30Pa*7	0Pa / 30Pa*7	0Pa / 30Pa*7		
Компресор	Двоен ротационен херметичен компресор × 1							
	Тип	Инвертор						
Външни размери В*Ш*Д	Консумирана мощност kW	2.3	2.6	3.0	2.3	2.6	3.0	
	mm	981 × 1,050 × 330 (+40)						
Тегло	in.	38-5/8 × 41-3/8 × 13 (+1-37/64)						
	kg (lbs)	95 (209)*8						
Предварит. зареден	Тегло kg	3.0	3.0	3.0	3.0	3.0	3.0	
	Количество CO ₂ еквивалент t	2.03	2.03	2.03	2.03	2.03	2.03	
Макс. система	Тегло kg	7.5	7.5	7.5	7.5	7.5	7.5	
	Количество CO ₂ еквивалент t	5.06	5.06	5.06	5.06	5.06	5.06	
Препоръчителна цена с еко такса и ДДС		5,899.00 €	6,249.00 €	7,399.00 €	5,899.00 €	6,649.00 €	7,699.00 €	
		11,537.44 лв.	12,221.98 лв.	14,471.19 лв.	11,537.44 лв.	13,004.31 лв.	15,057.94 лв.	

*1 15-23 °C при използване на разпределителна кутия (серии MS/P)

*2 10-52 °C, в случай на свързване на вътрешни тела PKFY-MSVLM, PKFY-MSVLM, както и вътрешни тела от сериите M, S и P при използване на разпределителна кутия.

*3 -15 до 52 °C: при използване на опционален въздушен защитен водач [PAC-SH95AG-E]. Това условие обаче не се отнася за вътрешното тяло, посочено в 1.

*4 При свързване на разпределителна кутия PAC-MMK60BC броят на вътрешни тела City Multi е до 3, при свързване на разпределителна кутия PAC-MMK40BC(B) броят на вътрешни тела City Multi е до 5.

*5 При свързване на разпределителна кутия PAC-MMK40BC(B) броят на вътрешните тела, които могат да бъдат свързани е 4; при свързване на разпределителна кутия PAC-MMK60BC броят на вътрешните тела е 6.

*6 При свързване на разклонителни кутии PAC-MMK40BC(B) и PAC-MMK60BC броят на свързваемите вътрешни тела City Multi е 2; при свързване на разклонителни кутии PAC-MMK40BC(B) и PAC-MMK60BC(B) броят на свързваемите вътрешни тела City Multi е 3; свързването на две разклонителни кутии PAC-MMK60BC и PAC-MMK60BC не е допустимо.

*7 Фабрична настройка - 0 Pa

*8 96 (212), за PUMY-SM112/125/140VKM-BS

*9 98 (216), за PUMY-SM112/125/140YKM-BS

■ Разпределителна кутия

	PAC-MMK40BC	PAC-MMK60BC
Име на модела	PAC-MMK40BC	PAC-MMK60BC
Брой вътр. тела за свързв.	4 ports	6 ports
Хладилен агент	R32	R32
Консумирана мощност (kW)	0.003	0.006
Работен ток (A)	0.15	0.30
Размер (mm)	В	170
	Ш	450
	Д	372
Инсталация	Гаванно окачен	✓
	Подово стоящ	✓
	Вертикален	✓
Съединяване	Не е необход. дрен. съд	✓
	Конусна връзка	✓
Препоръчителна цена с ДДС	1,199.00 €	2,049.00 €
	2,345.04 лв.	4,007.50 лв.

■ S&A kit • Дистанционно управление

	Модел	Вид	Предимства	Препоръчителна цена с ДДС
S&A kit	PAC-SK60SA-E	• Разпределителна кутия	<ul style="list-style-type: none"> • Свързано чрез разпределителна кутия • Сензор и аларма, интегрирани в устройството • Разполага с 3 типа LED индикатори (работа, детекция, грешка) • Откриване на теч на хладилен агент - активирани на аларма и червен мигащ LED индикатор • Алармата се деактивира единствено от помещението с установен теч на хладилен агент 	195.00 € 381.39 лв.
	Дист. управление	PAR-41MAAB	• Безплатен план	<ul style="list-style-type: none"> • Свързано с вътрешното тяло • Вградена аларма • Разполага с дисплей • При теч на хладилен агент дистанционното управление подава аларма и на дисплея се показват код за грешка и адресът на вътрешното тяло • Алармата може да бъде спряна чрез дистанционното управление в помещението, в което е възникнал теч на хладилен агент, както и от надзорното (контролно) помещение

* Възможна употреба като кабелно дистанционно управление в Branch Box система; изисква се отделно свързване на S/A комплект.

PXZ СЕРИЯ



R32



Външно тяло

PXZ-4F75VG
PXZ-5F85VG

ВЪТРЕШНИ ТЕЛА

Въздух - въздух
Стенен монтаж
MSZ-LN



Подов монтаж
MFZ



Едноструйна касета
MLZ



Скрит монтаж
PEAD



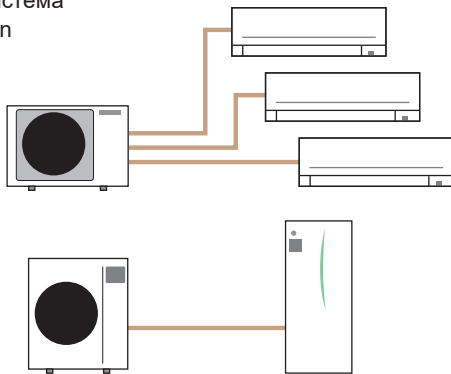
Открит таванен монтаж
PCA



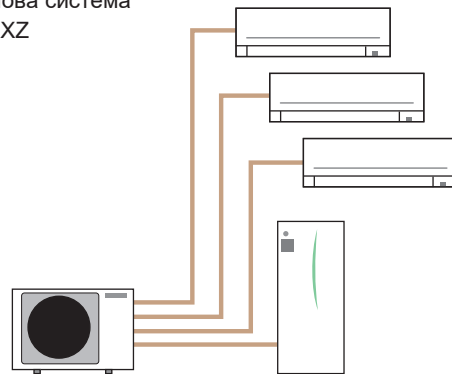
Въздух - вода
Ecodan Hydrobox/Cylinder



Примерна система
MXZ + ecodan

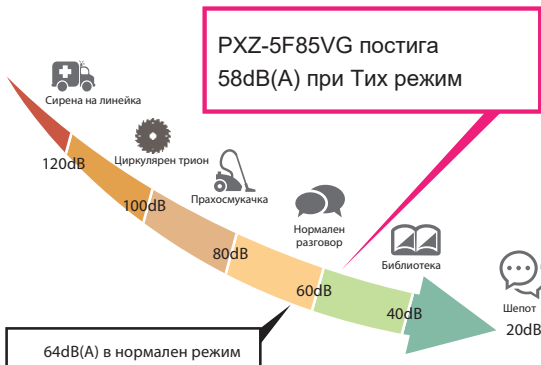


Нова система
PXZ



Тих режим

Тихият режим позволява на PXZ да работи изключително тихо, докато охлажда или отоплява дома ви.



* Капацитетът на охлаждане и отопление може да спадне, ако тази функция е активирана.
* Когато външната температура на въздуха е ниска по време на отопление, мощността на отопление е с приоритет и уредът може да не е тих. Цялата охлаждаща мощност е с приоритет и уредът може да не е тих.
* Стойностите на шумовите нива се основават на EN12102.
* Стойностите на мощността се основават на EN14511
* За да активирате "Тих режим" е необходимо да направите промени по настройките

PXZ СЕРИЯ



Външно тяло				PXZ-4F75VG	PXZ-5F85VG		
Въздух - въздух	Охлаждане	Мощност	Номинална (35°C)	kW	7.2	8.3	
			Мин. - Макс.	kW	3.7-8.8	3.7-9.2	
		Консумирана мощност	Номинална (35°C)	kW	1.85	1.97	
		EER			3.89	4.21	
		Проектна мощност		kW	7.2	8.3	
		Годишна консумация на електроенергия *1		kWh/a	311	342	
		SEER*2			8.1	8.5	
			Енергиен клас (A+++—D)		A++	A+++	
		Отопление	Мощност	Номинална (7°C)	kW	8.6	9.3
				Номинална (-7°C)	kW	6.20	6.20
			Мин. - Макс. (7°C)	kW	3.4-10.7	3.4-11.6	
	Консумирана мощност		Номинална (7°C)	kW	1.87	2.00	
	COP				4.60	4.65	
	Проектна мощност			kW	7.0	7.0	
	Изчислена мощност		при референтна изчисл. темп.	kW	5.6	5.8	
			при бивалентна температура	kW	6.2	6.2	
			при минимална температура	kW	4.8	4.9	
	Годишна консумация на електроенергия *1			kWh/a	2,389	2,087	
	SCOP*2			4.1	4.7		
		Енергиен клас (A+++—D)		A+	A++		
Шумово ниво (SPL)	Охлаждане		dB(A)	48	49		
	Отопление		dB(A)	54	51		
Шумово ниво (PWL)	Охлаждане		dB(A)	63	61		
	Отопление		dB(A)	69	63		
Външно тяло	Захранване(V/Phase/Hz)			230V/еднофазно/50Hz			
	Дебит на въздуха	Отопление въздух - въздух	m3/min	42.7	62		
		Охлаждане въздух - въздух	m3/min	35.4	57		
		Отопление въздух - вода	m3/min	42.7	62		
		Въздух - вода БГВ (Ecodan вътр. тяло)	m3/min	42.7	62		
		Гарантиран работен диапазон	Отопление въздух - въздух	°C	-20°C DB-24°C DB	-20°C DB-24°C DB	
		Охлаждане въздух - въздух	°C	-10°C DB-46°C DB	-10°C DB-46°C DB		
		Отопление въздух - вода	°C	-20°C DB-24°C DB	-20°C DB-24°C DB		
		Въздух - вода БГВ (Ecodan вътр. тяло)	°C	-20°C DB-35°C DB	-20°C DB-35°C DB		
	Размери	ВхШхД	mm	710×840(+30)×330(+66)	796×950×330		
	Тегло		kg	59	62		
	Размери /в пакет/	ВхШхД	mm	870×1010×460	950×1050×440		
	Тегло /в пакет/		kg	68	74		
	Работен ток (макс.)		A	18	21.4		
	Размер на прекъсвача		A	25	25		
Външен тръбопровод	Диаметър	Течност / Газ	mm	6.35×4/12.7×1+9.52×3	6.35×5/12.7×1+9.52×4		
	Дължина на тръбопровода на всяко вътрешно тяло /макс./		m	30	30		
	Максимална дължина	Външно - Вътрешно	m	60	70		
	Максимална височина	Външно - Вътрешно	m	20	20		
	Дължина без зареждане		m	60	70		
Хладилен агент	Количество	Предварително зареден	kg	2.4	2.4		
		Максимум	kg	2.4	2.4		
Брой вътрешни тела за свързване	Наличен вътрешен модул въздух - въздух	Количество		1~3	1~4		
	Наличен вътрешен модул въздух - вода	Количество		1	1		
Свързване с Ecodan (Вътрешно тяло от Mitsubishi Electric)	Отопление*4	A7W35	Номинална мощност	kW	7.5	8.5	
			Максимална мощност	kW	9.3	10.0	
			Номинална консумирана мощност	kW	1.80	1.96	
			Макс. консумирана мощност	kW	2.61	2.51	
			COP номинален		4.17	4.34	
		COP максимален		3.57	3.99		
		A7W55	Мощност	kW	7.50	8.50	
			Консумирана мощност	kW	3.05	3.26	
			COP		2.46	2.61	
			A2W35	Номинална мощност	kW	6.80	7.80
	Максимална мощност			kW	6.80	7.80	
	Номинална консумирана мощност	kW		2.43	2.60		
	Макс. консумирана мощност	kW		2.43	2.60		
	COP номинален			2.80	3.00		
		COP максимален		2.80	3.00		
	SSHE 35°C Средно състояние	Class		A++	A++		
		ηS		154%	157%		
		SCOP		3.92	4.00		
		Class		A+	A+		
	SSHE 55°C Средно състояние	Class		A+	A+		
ηS			113%	111%			
SCOP			2.91	2.86			
Class			A+	A+			
БГВ (Ecodan вътр. тяло)	БГВ 200л. профил на натоварване	Class	A+	A+			
	Средно състояние	WH	124%	122%			
Максимална изходяща температура на водата		°C	2.99	2.97			
Шумово ниво (SPL)	Отопление	dB(A)	57	54			
	БГВ (Ecodan вътрешно тяло)	dB(A)	57	54			
Шумово ниво (PWL)	Отопление	dB(A)	67	64			
	БГВ (Ecodan вътрешно тяло)	dB(A)	67	64			

Препоръчителна цена с еко такса и ДДС

3,599.00 €	5,299.00 €
7,039.03 лв.	10,363.94 лв.

* Всички цени са с включено ДДС и не включват цена за монтаж.

*1 Консумацията на енергия се основава на стандартни резултати от теста. Действителната консумация на енергия ще зависи от това как ще използва уредът и къде се намира.

*2 Стойностите SEER/SCOP са измерени въз основа на EN14825.

*3 Изтичането на хладилен агент допринася за изменението в климата. Хладилен агент с по-нисък коефициент (GWP) ще допринесе за глобалното затопляне в по-малка степен, отколкото такъв с по-висок GWP, при изтичане в атмосферата.

Този уред съдържа течен хладилен агент с коефициент GWP от 675. Това означава, че ако 1кг. от течния хладилен агент изтече в атмосферата, въздействието върху глобалното затопляне ще бъде 675 пъти по-голямо, отколкото при изтичане на 1кг. CO₂ в период от 100 години.

Никога не се опитвайте да управлявате действия върху кръговрата на хладилната течност или да разглобявате продукта самостоятелно. Винаги се обръщайте към специалист за това. Коефициент GWP на R32 е на 675 място в IPCC 4th Assessment Report.

*4 ATW стойности, измерени на базата на EN614511 (циркуляционната помпа не е включена).

PXZ СЕРИЯ


ERSD - VM2D



ERST20D-VM2D




ERST30D-VM2ED

Вътрешно тяло				ERSD-VM2D	ERST20D-VM2D	ERST30D-VM2ED	
Тип				Охлаждане / Отопление		Охлаждане / Отопление	
Вид				Hydro box		Cylinder unit	
Ел. нагревател				✓		✓	
Разширителен съд				10		✓	
Размери		В*Ш*Д	mm	800 x 530 x 360		1600 x 595 x 680	
Тегло на продукта (празен)			kg	44		100	
Захранване (V/Фаза/Hz)				230 V/1 N/50 Hz		230 V/1 N/50 Hz	
Нагревател		Ел. Нагревател	Захранване (V/Фаза/Hz)	230 V/1 N/50 Hz		230 V/1 N/50 Hz	
			Мощност	2		2	
			Обем (нетен)	-		200	
			Материал	-		Неръждаема стомана	
Работна външна температура				0 ~ 35		0 ~ 35	
Обхват на желаната температура		Отопление	Стайна темп.	10 ~ 30		10 ~ 30	
			Темп. - вода	20 ~ 60		20 ~ 60	
		Охлаждане	Стайна темп.	-		-	
			Темп. - вода	5 ~ 25		5 ~ 25	
			Битова гореща вода	-		40 ~ 60	
			Защита от легионела	-		60 ~ 70	
Ниво на шум (PWL)				41		41	
Кондензна вана				✓		✓	
Препоръчителна цена с ДДС				3,701.24 € / 7,239.00 лв.		6,267.93 € / 12,259.00 лв.	
Еко такса с ДДС				27.10 € / 53.00 лв.		63.91 € / 125.00 лв.	
						73.63 € / 144.00 лв.	

Серия PXZ с хладилен агент R32 съчетава типичния комфорт на системите въздух/вода с енергийната ефективност и ниската консумация на енергия на климатична система с директно изпарение.

Предлагат се в два типоразмера:

7,5 kW PXZ-4F75VG, който може да се свърже с до 4 вътрешни тела (1 HydroBox / Cylinder + 3 тела от М-серия) и 8,5 kW PXZ-5F85VG, който може да се свърже с до 5 вътрешни тела (1 HydroBox / Cylinder + 4 тела от М-серия).

	PXZ-4F75VG	PXZ-5F85VG	Налични вътрешни модули	
Въздух - вода	1 вътрешно тяло	1 вътрешно тяло	Hydrobox	ERSD-VM2D
			Cylinder Unit	ERST20/30D-VM(E)D
Въздух - въздух	Макс 3 вътрешни тела	Макс 4 вътрешни тела	Стенен тип	
			Подов тип	
			Канален тип	
			таванен тип	

MXZ / PXZ СЕРИЯ - ВЪТРЕШНИ ТЕЛА

INVERTER MULTI



Модел	Тип	Q охл.[kW]	Q отопл.[kW]	Фаза	dB(A)	Регулярна цена с еко такса и ДДС	Промо цена с еко такса и ДДС
MSZ-HR25VF	СТЕНЕН	0.5 - 2.5 - 2.9	0.7 - 3.15 - 3.5	1N / 230V	21	245.00 € / 479.18 лв.	233.00 € / 455.71 лв.
MSZ-HR35VF	СТЕНЕН	0.9 - 3.4 - 3.4	0.9 - 3.6 - 3.7	1N / 230V	22	285.00 € / 557.41 лв.	257.00 € / 502.65 лв.
MSZ-HR50VF	СТЕНЕН	1.3 - 5.0 - 5.0	1.4 - 5.4 - 6.5	1N / 230V	28	367.00 € / 717.79 лв.	354.00 € / 692.36 лв.

*Съвместими само с външни тела MXZ-NA

Модел	Тип	Q охл.[kW]	Q отопл.[kW]	Фаза	dB(A)	Препоръчителна цена с еко такса и ДДС
MSZ-AY25VGK	СТЕНЕН	0.9-2.5-3.4	1.0-3.2-4.1	1N / 230V	18	360.00 € / 704.10 лв.
MSZ-AY35VGK	СТЕНЕН	1.1-3.5-3.8	1.3-4.0-4.6	1N / 230V	18	420.00 € / 821.45 лв.
MSZ-AY42VGK	СТЕНЕН	0.9-4.2-4.5	1.3-5.2-6.0	1N / 230V	21	540.00 € / 1,056.15 лв.
MSZ-AY50VGK	СТЕНЕН	1.4-5.0-5.4	1.4-5.5-7.3	1N / 230V	28	580.00 € / 1,134.38 лв.

Модел	Тип	Q охл.[kW]	Q отопл.[kW]	Фаза	dB(A)	Препоръчителна цена с еко такса и ДДС
MSZ-AY25VGKP	СТЕНЕН	0.9-2.5-3.4	1.0-3.2-4.1	1N / 230V	18	430.00 € / 841.01 лв.
MSZ-AY35VGKP	СТЕНЕН	1.1-3.5-3.8	1.3-4.0-4.6	1N / 230V	18	490.00 € / 958.36 лв.
MSZ-AY42VGKP	СТЕНЕН	0.9-4.2-4.5	1.3-5.2-6.0	1N / 230V	21	580.00 € / 1,134.38 лв.
MSZ-AY50VGKP	СТЕНЕН	1.4-5.0-5.4	1.4-5.5-7.3	1N / 230V	28	650.00 € / 1,271.29 лв.

Модел	Тип	Q охл.[kW]	Q отопл.[kW]	Фаза	dB(A)	Препоръчителна цена с еко такса и ДДС
MSZ-AP60VGK	СТЕНЕН	1.4-6.1-7.3	2.0-6.8-8.6	1N / 230V	29	800.00 € / 1,564.66 лв.
MSZ-AP71VGK	СТЕНЕН	2.0-7.1-8.7	2.2-8.1-10.3	1N / 230V	30	970.00 € / 1,897.16 лв.

Модел	Тип	Q охл.[kW]	Q отопл.[kW]	Фаза	dB(A)	Препоръчителна цена с еко такса и ДДС
MSZ-EF25VGK(W/S/B)	СТЕНЕН	0.9-2.5-3.4	1.0-3.2-4.2	1N / 230V	19	470.00 € / 919.24 лв.
MSZ-EF35VGK(W/S/B)	СТЕНЕН	1.1-3.5-4.0	1.3-4.0-5.5	1N / 230V	21	570.00 € / 1,114.82 лв.
MSZ-EF50VGK(W/S/B)	СТЕНЕН	1.4-5.0-5.4	1.4-5.8-7.5	1N / 230V	30	840.00 € / 1,642.90 лв.

Модел	Тип	Q охл.[kW]	Q отопл.[kW]	Фаза	dB(A)	Препоръчителна цена с еко такса и ДДС
MSZ-FH25VE	СТЕНЕН	1.4-2.5-3.5	1.8-3.2-5.5	1N / 230V	20	410.00 € / 801.89 лв.
MSZ-FH35VE	СТЕНЕН	0.8-3.5-4.0	1.0-4.0-6.3	1N / 230V	21	520.00 € / 1,017.03 лв.
MSZ-FH50VE	СТЕНЕН	1.9-5.0-6.0	1.7-6.0-8.7	1N / 230V	25	690.00 € / 1,349.52 лв.

Модел	Тип	Q охл.[kW]	Q отопл.[kW]	Фаза	dB(A)	Препоръчителна цена с еко такса и ДДС
MSZ-LN25VGW	СТЕНЕН	1.0-2.5-3.5	0.7-3.2-5.4	1N / 230V	19	590.00 € / 1,153.94 лв.
MSZ-LN35VGW	СТЕНЕН	0.8-3.5-4.0	0.9-4.0-6.3	1N / 230V	19	730.00 € / 1,427.76 лв.
MSZ-LN50VGW	СТЕНЕН	1.0-5.0-6.0	1.0-6.0-8.2	1N / 230V	25	980.00 € / 1,916.71 лв.
MSZ-LN60VGW	СТЕНЕН	1.4-6.1-6.9	1.8-6.8-9.3	1N / 230V	29	1,090.00 € / 2,131.85 лв.

Модел	Тип	Q охл.[kW]	Q отопл.[kW]	Фаза	dB(A)	Препоръчителна цена с еко такса и ДДС
MSZ-LN25VG(R/B/V)	СТЕНЕН	1.0-2.5-3.5	0.7-3.2-5.4	1N / 230V	19	640.00 € / 1,251.73 лв.
MSZ-LN35VG(R/B/V)	СТЕНЕН	0.8-3.5-4.0	0.9-4.0-6.3	1N / 230V	19	810.00 € / 1,584.22 лв.
MSZ-LN50VG(R/B/V)	СТЕНЕН	1.0-5.0-6.0	1.0-6.0-8.2	1N / 230V	25	1,080.00 € / 2,112.30 лв.
MSZ-LN60VG(R/B/V)	СТЕНЕН	1.4-6.1-6.9	1.8-6.8-9.3	1N / 230V	29	1,240.00 € / 2,425.23 лв.

* Всички цени са с включено ДДС и не включват цена за монтаж.



MXZ СЕРИЯ - ВЪТРЕШНИ ТЕЛА

INVERTER MULTI



Модел	Тип	Q охл.[kW]	Q отопл.[kW]	Фаза	dB(A)	Препоръчителна цена с еко такса и ДДС
MFZ-KT25VG	ПОДОВ	1.6-2.5-3.2	1.3-3.4-4.2	1N / 230V	19	1,420.00 € / 2,777.28 лв.
MFZ-KT35VG	ПОДОВ	0.9-3.5-3.9	1.1-4.3-5.0	1N / 230V	19	1,560.00 € / 3,051.09 лв.
MFZ-KT50VG	ПОДОВ	1.2-5.0-5.6	1.5-6.0-7.2	1N / 230V	28	1,860.00 € / 3,637.84 лв.
MFZ-KT60VG	ПОДОВ	1.7-6.1-6.3	1.6-7.0-8.0	1N / 230V	28	2,060.00 € / 4,029.01 лв.



Модел	Тип	Q охл.[kW]	Q отопл.[kW]	Фаза	dB(A)	Препоръчителна цена с еко такса и ДДС	
MLZ-KP25VF	КАСЕТЪЧЕН	0.4-2.5-3.2	1.4-3.2-4.2	1N / 230V	26	1,220.00 € / 2,386.11 лв.	
MLZ-KP35VF	КАСЕТЪЧЕН	0.8-3.5-3.9	1.1-4.1-4.9	1N / 230V	27	1,460.00 € / 2,855.51 лв.	
MLZ-KP50VF	КАСЕТЪЧЕН	1.7-5.0-5.6	1.7-6.0-7.2	1N / 230V	26	1,760.00 € / 3,442.26 лв.	
MPL-444W	декоративен панел с безжично дистанционно управление						280.00 € / 547.63 лв.

* Изберете желаните аксесоари и ги добавете към цената на съответната касета!



Модел	Тип	Q охл.[kW]	Q отопл.[kW]	Фаза	dB(A)	Препоръчителна цена с еко такса и ДДС
SLZ-M25FA	КАСЕТЪЧЕН	1.4-2.5-3.2	1.3-3.2-4.2	1N / 230V	25	620.00 € / 1,212.61 лв.
SLZ-M35FA	КАСЕТЪЧЕН	0.7-3.5-3.9	1.0-4.0-5.0	1N / 230V	25	750.00 € / 1,466.87 лв.
SLZ-M50FA	КАСЕТЪЧЕН	1.0-4.6-5.2	1.3-5.0-5.5	1N / 230V	27	910.00 € / 1,779.81 лв.
SLZ-M60FA	КАСЕТЪЧЕН	1.5-5.7-6.3	1.6-6.4-7.3	1N / 230V	32	1,080.00 € / 2,112.30 лв.

АКСЕСОАРИ

SLP-2FA	декоративен панел за жично дистанционно управление					240.00 € / 469.40 лв.
SLP-2FALM	декоративен панел с безжично дистанционно управление					280.00 € / 547.63 лв.
PAR-41MAA	жично дистанционно управление с подсветка на дисплея					220.00 € / 430.28 лв.

* Изберете желаните аксесоари и ги добавете към цената на съответната касета!

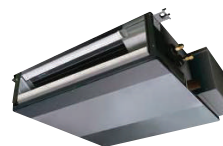


Модел	Тип	Q охл.[kW]	Q отопл.[kW]	Фаза	dB(A)	Препоръчителна цена с еко такса и ДДС
SEZ-M25DA(L)	КАНАЛЕН	1.4-2.5-3.2	1.3-2.9-4.2	1N / 230V	22	590.00 € / 1,153.94 лв.
SEZ-M35DA(L)	КАНАЛЕН	0.7-3.5-3.9	1.1-4.2-5.0	1N / 230V	23	610.00 € / 1,193.06 лв.
SEZ-M50DA(L)	КАНАЛЕН	1.1-5.0-5.6	1.5-6.0-7.2	1N / 230V	29	710.00 € / 1,388.64 лв.
SEZ-M60DA(L)	КАНАЛЕН	1.6-6.1-6.3	1.6-7.4-8.0	1N / 230V	29	860.00 € / 1,682.01 лв.
SEZ-M71DA(L)	КАНАЛЕН	2.2-7.1-8.1	2.0-8.0-10.2	1N / 230V	29	1,060.00 € / 2,073.18 лв.

АКСЕСОАРИ

PAR-41MAA	жично дистанционно управление с подсветка на дисплея					220.00 € / 430.28 лв.
-----------	--	--	--	--	--	------------------------------

* Изберете желаното дистанционно управление и го добавете към цената на вътрешното тяло!



Модел	Тип	Q охл.[kW]	Q отопл.[kW]	Фаза	dB(A)	Препоръчителна цена с еко такса и ДДС
SFZ-M25VA	ПОДОВО ТЯЛО ЗА СКРИТ МОНТАЖ	1.5-2.5-3.2	1.2-3.2-4.2	1N / 230V	25	950.00 € / 1,858.04 лв.
SFZ-M35VA	ПОДОВО ТЯЛО ЗА СКРИТ МОНТАЖ	0.7-3.5-3.9	1.0-4.1-5.0	1N / 230V	25	1,070.00 € / 2,092.74 лв.
SFZ-M50VA	ПОДОВО ТЯЛО ЗА СКРИТ МОНТАЖ	1.1-5.0-5.6	1.5-6.0-7.2	1N / 230V	30	1,260.00 € / 2,464.35 лв.
SFZ-M60VA	ПОДОВО ТЯЛО ЗА СКРИТ МОНТАЖ	1.6-6.1-6.3	1.6-7.0-8.0	1N / 230V	30	1,380.00 € / 2,699.05 лв.
SFZ-M71VA	ПОДОВО ТЯЛО ЗА СКРИТ МОНТАЖ	1.9-7.1-8.1	2.0-8.0-10.2	1N / 230V	30	1,390.00 € / 2,718.60 лв.

АКСЕСОАРИ

PAR-41MAA	жично дистанционно управление с подсветка на дисплея					220.00 € / 430.28 лв.
-----------	--	--	--	--	--	------------------------------

* Изберете желаното дистанционно управление и го добавете към цената на вътрешното тяло!



* Всички цени са с включено ДДС и не включват цена за монтаж.

ПРЕЦИЗНА КЛИМАТИЗАЦИЯ

MSY-TP СЕРИЯ



Вътрешно тяло

R32



MSY-TP35/50VF

Външно тяло

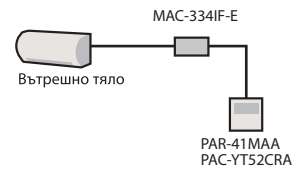
R32



MUY-TP35/TP50VF

Дистанционно управление

- Жично дистанционно управление се свързва с вътрешното тяло.



Тип		Инверторна Термопомпа			
Вътрешно тяло		MSY-TP35VF		MSY-TP50VF	
Външно тяло		MUY-TP35VF		MUY-TP50VF	
Хладилен агент		R32 ⁽¹⁾			
Захранване		Външно ел. захранване			
Източник		230 / Еднофазно / 50			
Външно (V / Фаза / Hz)					
Охлаждане	Проектна мощност	kW		5.0	
	Годишна консумация на електроенергия ⁽²⁾	kWh/a		218	
	Сезонен коефициент на енергийна ефективност (SEER) ⁽³⁾			8.0	
	Енергиен клас (A+++→D)			A+++	
	Мощност	Номинална	kW		5.0
		Мин.-Макс.	kW		1.5 - 4.0
Консумирана мощност	Номинална	kW		1.450	
Отопление (Средни стойности за сезона)	Проектна мощност	kW		-	
	Изчислена мощност	при референтна изпитвателна темп.	kW		-
		при бивалентна температура	kW		-
		при минимална температура	kW		-
	Мощност на допълнителен нагревател	kW		-	
	Годишна консумация на електроенергия ⁽²⁾	kWh/a		-	
Сезонен коефициент на трансформация (SCOP) ⁽⁴⁾			-		
Енергиен клас (A+++→D)			-		
Мощност	Номинална	kW		-	
	Мин.-Макс.	kW		-	
Консумирана мощност	Номинална	kW		-	
Работен ток (Макс.)	A		9.6		
Вътрешно тяло	Консумация	Номинална	kW		0.033
		Работен ток (Макс.)	A		0.4
	Размери	В*Ш*Д	mm		305-923-250
		Тегло	kg		12.5
	Дебит на въздуха ⁽³⁾	Охлаждане	m ³ /min		10,1-11,6 - 13,7 - 16,4
		Отопление	m ³ /min		-
	Шумово ниво (SPL) ⁽³⁾	Охлаждане	dB(A)		31-36-40-45
		Отопление	dB(A)		-
	Шумово ниво (PWL)	Охлаждане	dB(A)		60
		Отопление	dB(A)		-
Размер на прекъсвача	A		10		
Външно тяло	Размери	В*Ш*Д	mm		550-800-285
		Тегло	kg		34
	Дебит на въздуха	Охлаждане	m ³ /min		29,3
		Отопление	m ³ /min		-
	Шумово ниво (SPL)	Охлаждане	dB(A)		45
		Отопление	dB(A)		-
Шумово ниво (PWL)	Охлаждане	dB(A)		58	
Работен ток (Макс.)	A		9.2		
Външен тръбопровод	Диаметър	Течност/Газ	mm		6,35 / 9,52
	Макс. дължина	Външно-Вътрешно	m		20
		Външно-Вътрешно	m		12
Гарантиран работен диапазон (Външна температура)	Охлаждане	°C		-25 ~ +46	
		Отопление	°C		-
Препоръчителна цена на комплект с еко такса и ДДС		1,449.00 €		1,699.00 €	
		2,834.00 лв.		3,322.96 лв.	
Препоръчителна цена на дист. упр. PAR-41MAA с ДДС				220.00 € / 430.28 лв.	
Препоръчителна цена на интерфейс MAC-334IF-E с ДДС				250.00 € / 488.96 лв.	

* Всички цени са с включено ДДС и не включват цена за монтаж.

(1) Изтичането на хладилен агент допринася за изменението в климата. Хладилен агент с по-нисък риск от глобално затопляне (GWP) ще допринесе за глобалното затопляне в по-малка степен, отколкото такъв с по-висок GWP, при изтичане в атмосферата. Този уред съдържа течен хладилен агент с GWP от 1975. Това означава, че ако 1 кг. от техния хладилен агент изтече в атмосферата, въздействието върху глобалното затопляне ще бъде 1975 пъти по-голямо, отколкото при изтичането на 1 кг. CO₂ в период от 100 години. Никога не се опитвайте да упражнявате действия върху кръговрата на хладилната течност или да разглобявате продукта самостоятелно. Винаги се обръщайте към специалист за това.

(2) Консумация на енергия, основана на резултати от стандартно тестване. Реалната консумация на енергия ще се определи от начина на ползване на уреда, както и от неговата локация.

(3) SPL: Много висок

(4) SEER, SCOP и други свързани описания са базирани на COMMISSION DELEGATED REGULATION (EU) No.626/2011. Температурните условия за измерване на SCOP са на основата на "Средни стойности за сезона" (Average Season).

WiFi адаптер за мобилна връзка с вашия климатик



Новият WiFi адаптер на Mitsubishi Electric вече Ви дава възможността да управлявате климата в своя дом или офис по всяко време и от всяка точка с помощта на мобилен телефон, таблет или преносим компютър. Бързо и лесно задайте температурата на помещението преди да се приберете или проверете дали не сте забравили климатика включен, докато сте на почивка. WiFi адаптерът също така може да бъде настроен да сигнализира за грешки в работата на климатичната система, а в близко бъдеще ще служи дори и за дистанционна диагностика и профилактика на филтрите. WiFi адаптерът е идеално допълнение както към новите модели от M серията, така и към по-стари модели.



- ◆ Перфектен контрол
- ◆ Функция за сигнал при проблем в системата
- ◆ В бъдеще ще служи за диагностика и профилактика
- ◆ Идеален както за нови, така и за по-стари системи на Mitsubishi Electric



WiFi адаптер MAC-587IF-E Препоръчителна цена: 99.00 € / 193.63 лв. с ДДС

* Всички цени са с включено ДДС и не включват цена за монтаж.

PLASMA QUAD CONNECT



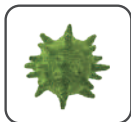
Нашата най-иновативна технология за пречистване на въздух вече и във вариант на допълнителен модул с плазмен филтър.

Високоэффективна срещу 6 често срещани замърсители на въздуха: вируси, бактерии, алергени, фини прахови частици PM 2.5, прах и плесен. Технологията Plasma Quad неутрализира и SARS-COV2 до 99.8%.

С възможност за свързване както към нови, така и към вече инсталирани системи от M серия (домашен клас климатизация), търговски клас климатици (Mr. Slim) и City Multi (индивидуални решения за климатизация на големи сгради).



SARS COV-2 TESTED



Вируси



Бактерии



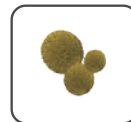
Алергени



Микрочастици



Мухъл



Прах

MAC-100FT-E PLASMA QUAD CONNECT FILTERS
Препоръчителна цена: 159.00 € / 310.98 лв. с ДДС

* Всички цени са с включено ДДС и не включват цена за монтаж.